



110 cm

# Ts'eeze xè Gots'ede

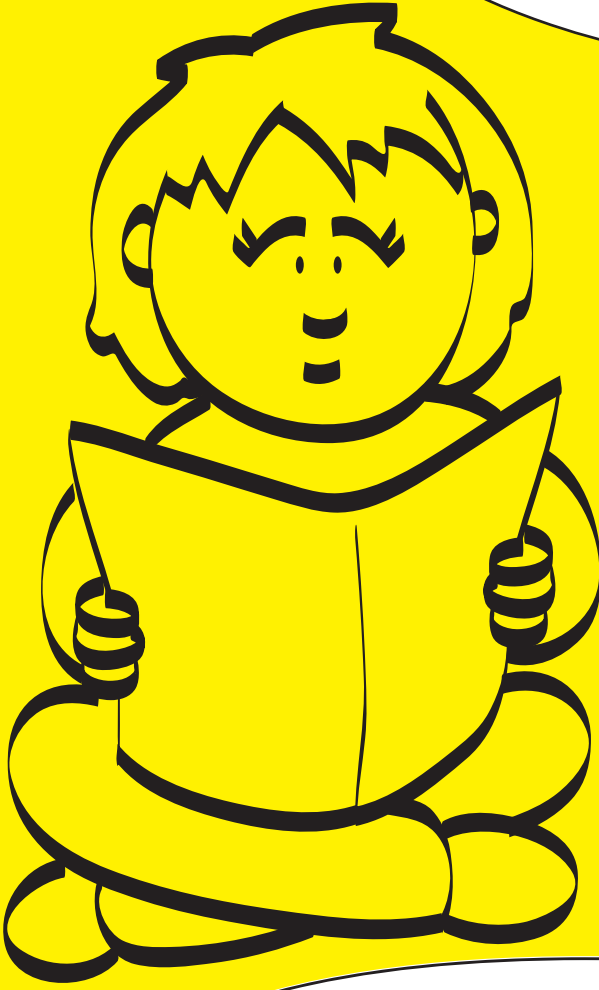
105 cm

100 cm

## Taino Sa

- Yati tai t' à gohde.
- Dats'eehke yatù (Ameè, ayù, edìì) t' à ek'èt' à gohde, hanì-ledè wet' à ts' àdehzi.
- Yati sù, eyi, weyù eyits'ò wek' e dehsì k' èhsò.

95 cm



90 cm

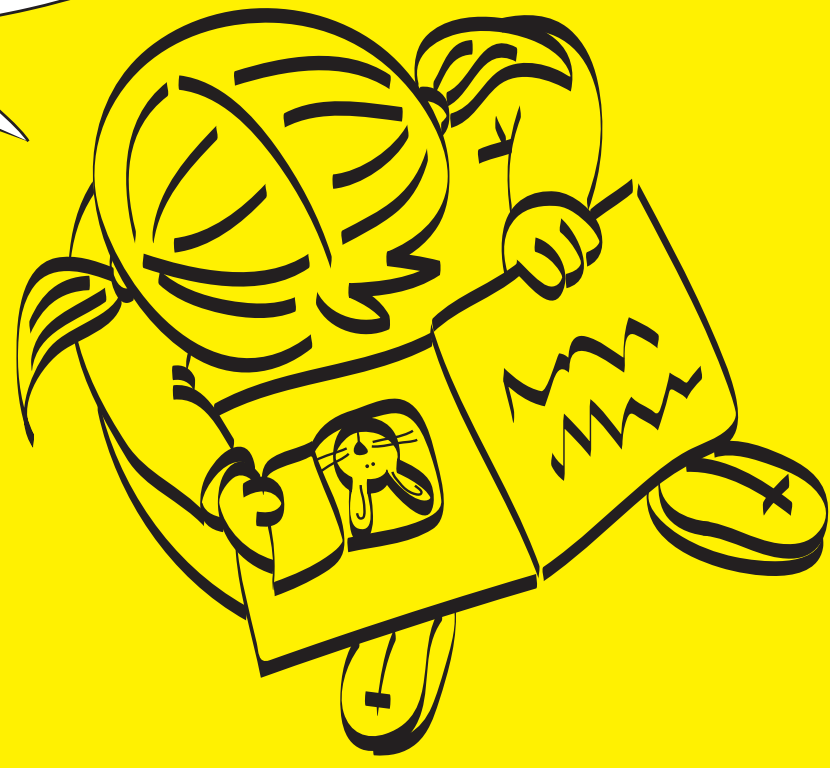
85 cm

## Naàno daats'ò dì Sa

- Yati nàke t' à gohde.
- Yati ìlaekw' èenò, wet' à ts' ıızi yatù, wet' à dàgot' ıı yatù, semò gııedı ha dıı-le sù t' à gohde.
- Semò dàsègedı sù hahle ha dıı-le.
- Godı dezi-lea eyits'ò shı eèkw'ò segha nezı.

80 cm

75 cm



70 cm

65 cm

## Hoòno daats'ò ek'èdì Sa

- Yati hoòno daà-ek'èdì semò genedı ha dıı-le sù t' à gohde.
- Edìì asagodı nıdè wets'ò naahza, ehkw'ı wets'ò dakwıehchı t' à.
- Yati dezi-lea, 'Gohzi neèchi,' sèt's'edi nıdè wenıehdı.
- Yati xèhı ha hoehdzà.

60 cm

55 cm



50 cm

45 cm

## Ek'ètai Sa

- Sewà t' à, "Oo, goo, bababa," dehsì.
- T'asagodı, shı dedı eyits'ò gots' edee nıdè wets'ò t' asaht' ı.
- Dò sets'ò gode nıdè weghàehda.

40 cm

35 cm

30 cm

